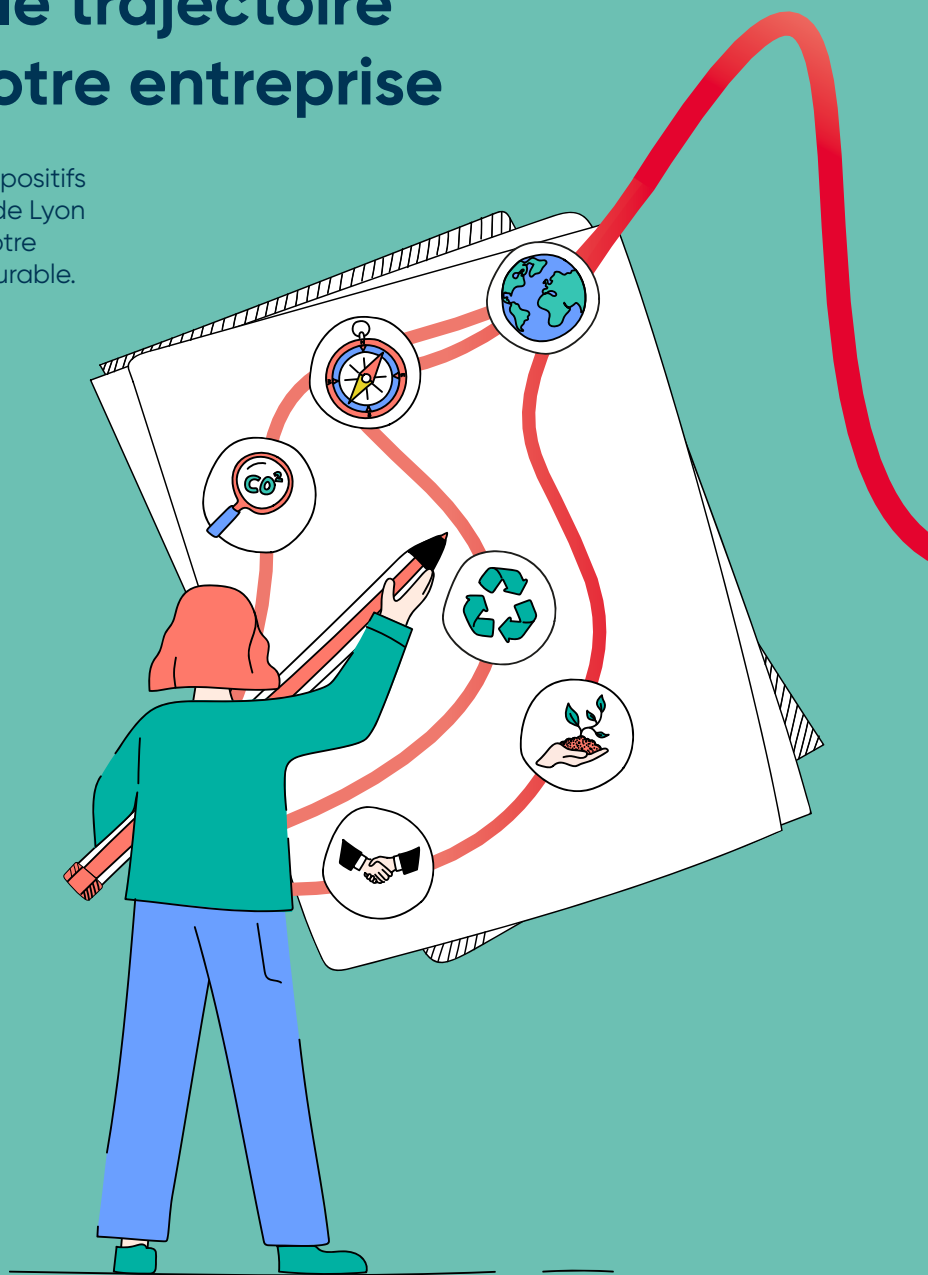


Tracez une nouvelle trajectoire pour votre entreprise

Découvrez les dispositifs de la Métropole de Lyon pour accélérer votre transformation durable.



MÉTROPOLE

GRAND LYON

Édition septembre 2024

Notre monde change, avec les entreprises il peut changer plus vite !

Face à l'urgence climatique, les entreprises sont des acteurs clés de changement et des transitions. Elles doivent dès aujourd'hui changer leurs manières de décider, de produire, de créer de la valeur, de coopérer et de recruter.

La Métropole de Lyon développe une stratégie économique à impact positif qui vise à assurer le maintien et le développement d'une économie dynamique, de proximité, moins consommatrice de ressources et d'énergies fossiles, riche en emplois de tous niveaux et répondant aux besoins des citoyens, des salariés et des entrepreneurs.

Elle engage les acteurs du monde économique dans sa stratégie de développement et les soutient dans leurs trajectoires responsables pour construire ensemble l'économie dont le territoire et ses habitants ont besoin.

Elle structure sa démarche en 3 axes :

- 1 **Transformer les modèles, préserver les ressources**
- 2 **Créer de l'emploi utile et accessible, entreprendre, coopérer**
- 3 **Construire les conditions du mieux-vivre**

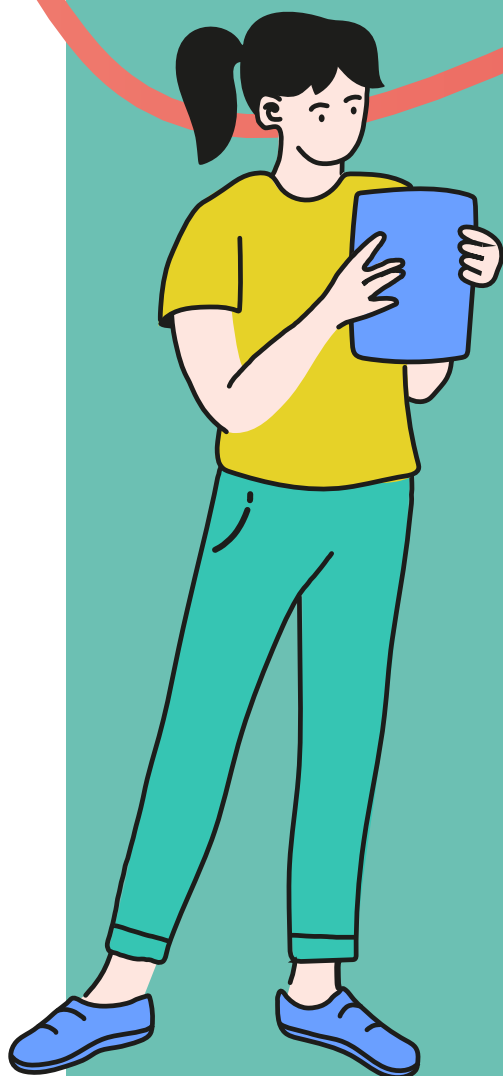
Chaque acteur économique de la Métropole de Lyon est concerné par ces enjeux et a un rôle primordial à jouer pour améliorer son impact territorial.

Découvrez toutes nos solutions, nos programmes d'accompagnement et de financement et nos actions collectives pour renforcer le pouvoir d'agir des entreprises et répondre aux grands défis qui s'imposent à nous.

Émeline Baume,

*Vice-Présidente de la Métropole de Lyon,
en charge de l'Économie, de l'Emploi, du Commerce,
du Numérique et de la Commande publique*

Définir et concrétiser votre trajectoire de transformation durable



1 Mesurez vos impacts

grâce à l'outil de mesure
de vos impacts territoriaux :

kelimpact 

2 Améliorez vos impacts

Informez-vous



Bénéficiez d'un accompagnement



Trouvez des financements



Impacts environnementaux

TOUTES THÉMATIQUES

Guide pratique des dispositifs d'accompagnement à la transition écologique



Tumulte : outil pour confronter son modèle économique à des scénarios d'attaque et identifier des opportunités de transformation



Appel à projets « Outils de production » : financement des investissements visant à réduire l'impact environnemental des outils et chaînes de production



Appel à projets « Transformation durable » : financement des accompagnements à la transition pour les entreprises sur diverses thématiques



ÉNERGIE ET CLIMAT

Cadastre solaire : outil d'aide à la décision pour les projets photovoltaïques



Club solaire : réseau pour accélérer les projets solaires via des interventions d'experts, des outils et de la mise en réseau



Bureaux à énergie positive : accompagnement de salariés pour des plans d'actions énergie et eau



Lyon Éco-Énergie + : diagnostic et aides financières pour la performance énergétique



Prime Éco-Chaleur : subventions et accompagnement gratuit pour des projets de production de chaleur renouvelable (chauffage et eau chaude sanitaire)



EAU ET BIODIVERSITÉ

Guide de gestion des eaux usées des établissements



Guide de gestion et d'aménagement en faveur des insectes pollinisateurs



Outil Parapluie : simulation de solutions de gestion des eaux pluviales



Aides eaux pluviales : financement de projets de déconnexion des eaux pluviales du réseau d'assainissement et de désimperméabilisation des sols



Marathon de la biodiversité : financement de projets de création ou restauration d'infrastructures écologiques (haies, mares et ripisylves)



MOBILITÉ

Plateforme ressource pour le développement de la mobilité durable en entreprise



Guide de la mobilité durable à destination des employeurs



Accompagnement des employeurs dans leur démarche de mobilité durable



L'Agence des Mobilités : un lieu où trouver des conseils et des solutions sur mesure



Aides à l'acquisition de véhicules propres pour le transport de marchandises



SOUTENABILITÉ DES RESSOURCES

Annuaire des acteurs des déchets et du réemploi



Guide pratique pour la gestion des déchets professionnels



Guide des acteurs de l'économie circulaire



Appel à projets « Prévention des déchets » : financement des solutions visant à réduire la production de déchets des entreprises



Impacts économiques

ACHATS

Lyon Pacte PME : rencontres BtoB entre acheteurs et offreurs de solutions du territoire



Speed-meeting SIAE/Entreprises : rencontres BtoB entre acheteurs et fournisseurs inclusifs



Accompagnement à l'intégration de clauses d'insertion dans les marchés



Accompagnement des acheteurs pour s'approvisionner auprès des fournisseurs de l'ESS



Formation à la commande publique à destination des TPE, PME et acteurs de l'ESS



SOUTIEN AUX ACTIVITÉS À IMPACT POSITIF

Laboratoire d'innovation sociale : accompagnement à la R&D territoriale inter-entreprises



Appel à projets « ESUS » : soutien financier pour l'engagement d'une démarche visant à obtenir l'agrément ESUS



Appel à projets « Soutien à l'innovation sociale » : soutien à des projets d'intérêt général sur diverses thématiques (alimentation, déchets...)



Fonds d'amorçage industriel métropolitain à impact environnemental et social : financement des start-ups industrielles durables



ACCÉLÉRATION

Lyve Up : programme d'accompagnement et d'hébergement pour les jeunes entreprises



Grand 8 : programme d'accompagnement par les pairs pour les entreprises en croissance



Pépites : programme d'accompagnement des entreprises en hypercroissance



Accompagnement ESS : programme d'accompagnement pour les entreprises ESS



Les Boucles : programme d'accompagnement des entreprises sociales et circulaires en croissance



Accélérateur amorçage industriel circulaire : programme d'accompagnement des start-ups linéaires ou circulaires pour se développer avec un modèle circulaire



Parcours Pivot circulaire : programme d'accompagnement des industriels linéaires souhaitant tester un modèle circulaire



Impacts sociaux

FORMATION ET RECRUTEMENT INCLUSIF

Programme d'événements (job dating, forums métiers...) portés par la Maison Métropolitaine d'Insertion pour l'emploi



Appui au recrutement inclusif : diffuser ses offres, recruter sans CV



Lutte contre les discriminations : formations, échanges de pratiques entre professionnels des ressources humaines



Parcours intégré vers l'emploi : accompagnement au recrutement pour les entreprises de secteurs en tension



Programme Fair[e] : accompagnement collectif et multi-sectoriel de personnes éloignées de l'emploi en réponse à des besoins spécifiques



Charte des 1000 – les entreprises s'engagent : appui à la réalisation d'actions (emploi des jeunes, insertion, handicap) et intégration d'une communauté d'entreprises engagées



NUMÉRIQUE

Transformation numérique des entreprises : accompagnement pour la mise en place de solutions numériques pour projets industriels à impact



Programme Numérigone : accompagnement des commerçants et TPE pour leur projet numérique ou web



APPUI RH

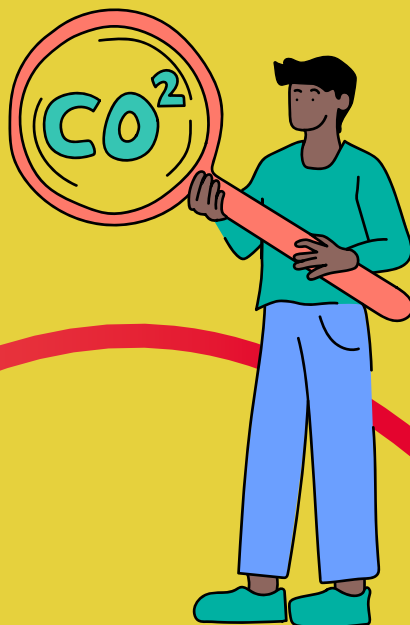
Clubs RH employeurs : actualités sociales et accompagnement des salariés dans leur évolution



Accompagnement à la reprise d'entreprises en coopératives



Ensemble, nous construisons
l'économie dont le territoire
et ses habitants ont besoin.



MÉTROPOLE GRAND LYON

VOTRE INTERLOCUTRICE MÉTROPOLE DE LYON POUR APPROFONDIR CES DISPOSITIFS

Alice Delcourt
Cheffe de projet Transition
écologique des entreprises
transformationdurable@grandlyon.com



LIENS UTILES

**Le guide pratique des dispositifs d'accompagnement
à la transition écologique des entreprises industrielles**
<https://urlz.fr/mMKb>

La plateforme Kelimpact
kelimpact.grandlyon.com

Les appels à projets de la Métropole de Lyon
grandlyon.com/services/appels-a-projets

Les événements achats Lyon Pacte PME
lyonpactepme.fr

**Les dispositifs proposés par la Maison Métropolitaine
d'Insertion pour l'emploi (MMI'e)**
lyonmetropole-mmie.fr

Les aides à la mobilité
zfe.grandlyon.com

**L'animation de collectifs (pôles de compétitivité, clusters,
fédérations, et autres acteurs socio-économiques) pour faciliter
les projets structurants et à impacts positifs**
business.onlylyon.com/decouvrir-lyon/secteurs-activites