



CHIFFRES CLÉS

2024

MÉTROPOLE

GRAND LYON



SOMMAIRE

- P.5 LA MÉTROPOLE DE LYON
- P.9 ENTREPRISES ET EMPLOIS
- P.15 SECTEURS ÉCONOMIQUES CLÉS
- P.25 ENSEIGNEMENT SUPÉRIEUR ET RECHERCHE
- P.29 TOURISME
- P.33 CULTURE ET SPORT
- P.37 CADRE DE VIE
- P.41 INTERNATIONAL
- P.45 NUMÉRIQUE ET INNOVATION

LÉGENDE



immobilier dédié



collectif

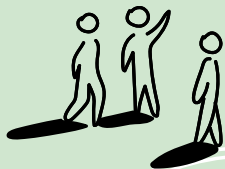


PPI 2021-2026
(Programmation Pluriannuelle
d'Investissements)



LA MÉTROPOLE DE LYON

LE TERRITOIRE



58
COMMUNES

1,4 MILLION
D'HABITANTS
(Insee-RP 2021)

SOIT

24 %

de jeunes âgés
de 15 à 29 ans

17,5 %

de la population
de la région
Auvergne-Rhône-Alpes

+ 70 000

habitants en 7 ans

LA COLLECTIVITÉ

9 500

AGENTS

CADRE DE VIE
(URBANISME,
LOGEMENT,
MOBILITÉ)ÉDUCATION,
CULTURE,
SPORT ET TOURISMEDÉVELOPPEMENT
ÉCONOMIQUE

SOLIDARITÉS

CHAMPS
D'ACTIONÉNERGIE
ET DÉCHETS

GRANDS OBJECTIFS D'ICI 2026



- 43 %
d'émissions de GES
par rapport à 2000

- 30 %
de consommation d'énergie
par rapport à 2000

+ 100 %
de production locale
d'énergies renouvelables

DÉPENSES

BUGDET 2024 → 3,1 MDS €
fonctionnement

3,9 MDS € → 800 M€
investissement



ACHATS

732 M€ / AN

↳ + DE 50 %
réalisés localement



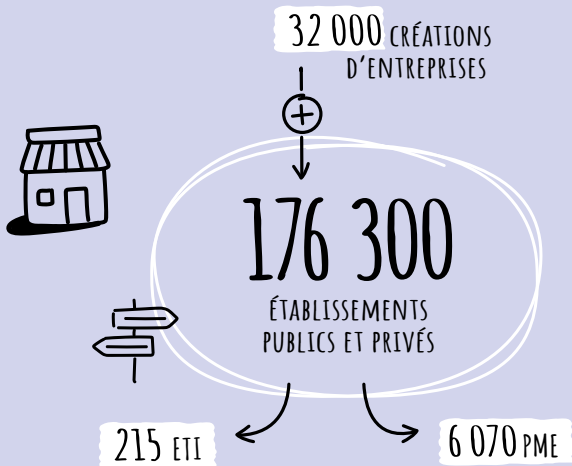
3,6 MDS €

investis



ENTREPRISES
ET EMPLOIS

ENTREPRISES



(Insee-REE 31/12/2020 et Urssaf 31/12/2022)



IMMOBILIER

DEMANDE
PLACÉE

en 2023

257 000 M²
en logistique -36%

333 000 M²
en industrie

248 000 M²
de bureaux -24%

(FNAIM-Cecimobs)

URBANISME TRANSITOIRE

(Atlas des sites d'urbanisme transitoire -
2023 Métropole de Lyon)

↳ 43

« lieux d'occupation
transitoire »



10 M€

dont

2 M€ dédiés
aux activités
économiques



3 PÔLES
D'ENTREPRENEURS

ACCOMPAGNEMENT À LA TRANSFORMATION DURABLE DES ENTREPRISES

APPEL À PROJETS

Transition des entreprises
2022-2023

2 M€

dédiés à la
décarbonation,
la circularité
et aux déchets



97 entreprises
accompagnées

kelimpact

un outil pour mesurer
et piloter les impacts
territoriaux
des entreprises

1 000

entreprises
utilisatrices



ÉCONOMIE CIRCULAIRE

2021-2022



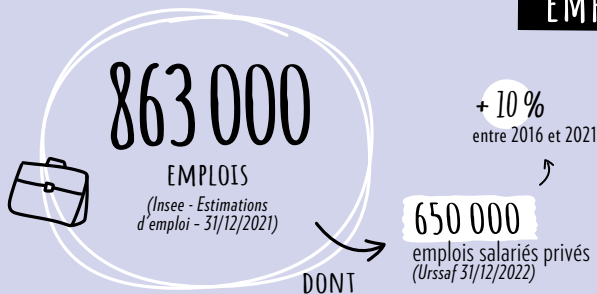
124

entreprises
accompagnées

IMMOBILIERS DÉDIÉS À LA CIRCULARITÉ

- BTP
- Alimentation
- Textile

EMPLOIS



ÉCONOMIE SOCIALE ET SOLIDAIRE

80 430

emplois

5 160

établissements

(Insee-Flores
31/12/2021)

FONDATION DE SOUTIEN
À L'INNOVATION SOCIALE
2019-2022

1,2 M€

attribués

310

projets candidats

77

lauréats

7%
DANS LA
MÉTROPOLE



7,4%
EN FRANCE

TAUX DE CHÔMAGE

(Insée T3 2023)

INSERTION ET EMPLOI

39 800 

foyers allocataires
du **RSA**

↳ **-5,3%**
par rapport à 2021

6 390 

salariés en insertion
accompagnés par les 66 **SIAE**
(Structures de l'insertion par
l'activité économique)



+ DE 1 000

entreprises
signataires de la
Charte des 1 000

2 300 

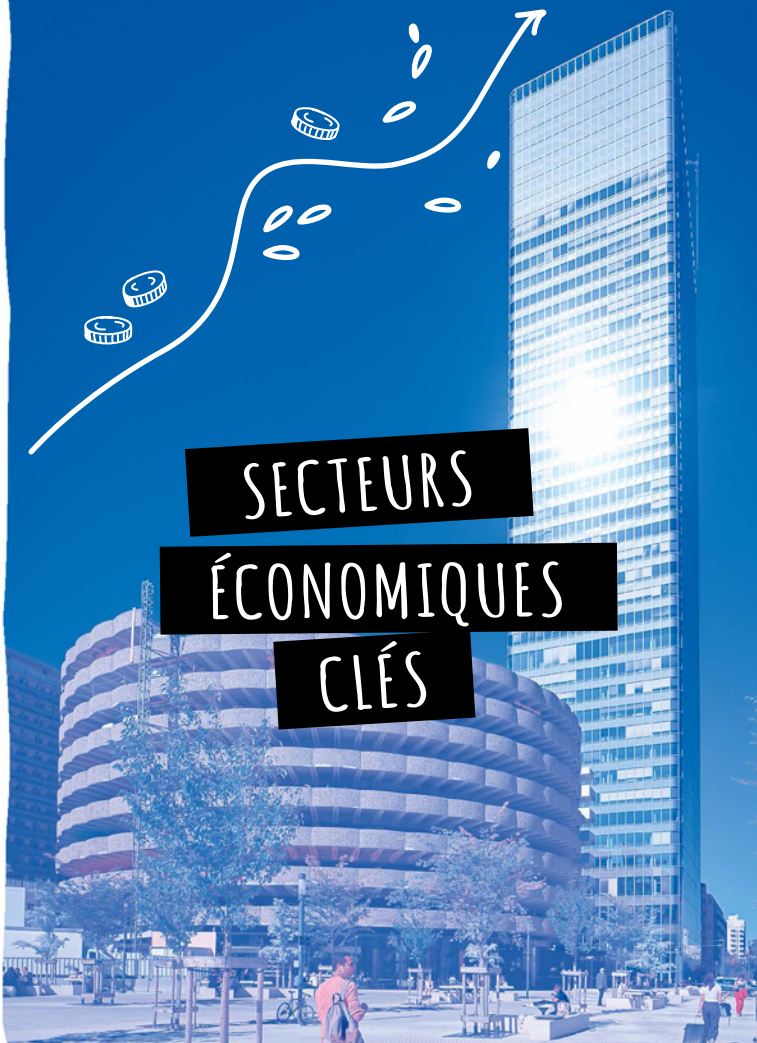
bénéficiaires du **RSJ**
(Revenu Solidarité
Jeunes) depuis 2021



SECTEURS

ÉCONOMIQUES

CLÉS



INDUSTRIE

80 500

EMPLOIS

(Urssaf 31/12/2022,
incluant les apprentis)



108 M€

investis

AGGLOMÉRATION
INDUSTRIELLE
DE FRANCE



1 015

entreprises
industrielles
créées en 2022
(Insee-REE 31/12/2022)

8 000

établissements
(Insee-REE 31/12/2020)



COLLECTIFS

LA RUCHE INDUSTRIELLE

CSI FRANCE

Collectif Startups Industrielles

MANIFESTE

pour une Industrie qui se
transforme et s'engage
pour l'environnement

↳ 140 signataires



FONDS D'AMORÇAGE INDUSTRIEL MÉTROPOLITAIN

↳ 70 M€ investis (Demeter)

9 entreprises à impact financées

RECONNEXION DE L'INDUSTRIE ET DES HABITANTS

1 fondation : **ILYSE**

1 démonstrateur : **INDULO**

6,1 M€ de subvention

(2019-2025 ; Programme France 2030 -
Territoire d'innovation)



SITE DÉDIÉ

USIN

10,5 ha

440 emplois

↳ 80 M€ d'investissement sur 7 ans

16 200

EMPLOIS
(Urssaf 31/12/2022)

855

ÉTABLISSEMENTS
(Insee-REE 31/12/2020)

SITE DÉDIÉ

VALLÉE DE LA CHIMIE

(OPALE 2021)

14 200
emplois
productifs500
entreprises1,9 M€
Pour le projet
DECLYC
(DECarbonation
Lyon vallée
de la Chimie)
(Programme
France 2030 -
Territoire d'innovation)7 centres
de R&D

COLLECTIFS

AXELERA

PACTE POUR L'IMPACT

↳ 40 signataires

ÉNERGIE ET LUMIÈRE



SITE DÉDIÉ

LUMEN



COLLECTIFS

TENERRDIS

CLUSTER LUMIÈRE

LE CLUB SOLAIRE

14 440

EMPLOIS

(Secteur énergie-
équipements électriques -
Urssaf 31/12/2022)

950

ÉTABLISSEMENTS

(Secteur énergie-
équipements électriques -
Insee-REE 31/12/2020)



BÂTIMENT DURABLE

40 000

EMPLOIS

(Secteur BTP -
Urssaf 31/12/2022)

15 150

ÉTABLISSEMENTS

(Secteur BTP -
Insee-REE 31/12/2020)



COLLECTIFS

CLUSTER ECO-BÂTIMENT

FIBOIS 69

OÏKOS

DORÉMI



MOBILITÉ

10 980

ÉTABLISSEMENTS
(Secteur Systèmes de
transport terrestre - Insee-
REE 31/12/2020)

50 440

EMPLOIS
(Secteur Systèmes de
transport terrestre - Urssaf
31/12/2022)



FOCUS SUR LA FILIÈRE DU VÉLO
ET DES MICROMOBILITÉS

1^{ÈRE}

région
industrielle
de France

1 500

emplois

360

entreprises dont
110 dans la
métropole de Lyon



COLLECTIF

CARA



CYCLOGISTIQUE

↳ 15 entreprises

1 M de colis livrés
à vélo en 2023



SITE DÉDIÉ

GRAND PLATEAU

↳ Un tiers-lieu destiné aux
professionnels du vélo et
des micromobilités

6 200 m²
(ateliers, stockage, bureaux)

25 entreprises hébergées

ALIMENTATION



9,3 M€

dédiés à l'agriculture
et à l'alimentation

4 ha

à Chassieu

5 ha

sur La Tour
de Salvagny

OUVERTURE
DE 2 FERMES
métropolitaines
pour les cantines
des collègues

UNE 1^{ÈRE}

FERME SEMENCIÈRE

portée par le CRBA
(Centre de Ressources
de Botanique Appliquée)

AGRICULTURE

10 600 HA

de surface
agricole utile

761 000 €

de soutien à
l'AGRICULTURE BIOLOGIQUE
par la Métropole sur 3 ans

1/5

du territoire

Entrée de la Métropole de Lyon au
CAPITAL DE LA COOPÉRATIVE
« LA FERME DE LYON »
(dernière ferme lyonnaise)

10 350

EMPLOIS
CHEZ LES NÉGOCIANTS
ET TRANSFORMATEURS

(Urssaf 31/12/2019)

5 300

RESTAURANTS



DONT

19 étoilés



COLLECTIFS

ICI AGRIFOOD

GRAP

AGRIBIO

CRBA

CLUSTER BIO

RÉSEAU AMAP



SITE DÉDIÉ

CITÉ INTERNATIONALE
DE LA GASTRONOMIE

+ de 100

événements dédiés
à l'alimentation en
2023

TEXTILE

880

ÉTABLISSEMENTS
(Insee-REE 31/12/2020)



2 060

EMPLOIS
(Urssaf 31/12/2022)

850 000 €

de soutien à la filière par la
Métropole (2022-2024)



COLLECTIFS

TECHTERA

FASHION GREEN HUB

UNITEX

COLLECTIF CENT FAÇONS



SITES DÉDIÉS

22 D

↳ **Bâtiment d'urbanisme
transitoire dédié au
textile et à l'économie
circulaire**

30 000 m²

PASSAGE THIAFFAIT

FABRIQUE DE MODE RESPONSABLE

↳ **Développement d'une
filière textile circulaire
et solidaire**

16 entreprises hébergées

57 300

EMPLOIS
(Secteur Numérique-Image -
Urssaf 31/12/2022)2^{ÈME}
ÉCOSYSTÈME
FRANÇAIS↪ 1 000
START-UP

NUMÉRIQUE



SITES DÉDIÉS

H7

↪ Accélérateur de
start-up tech et
impact70 start-up
hébergées+ de 200
accompagnées
depuis 2019

PÔLE PIXEL

↪ Tiers-lieu des
industries
culturelles et
créatives

400 professionnels

30 000 m²
(studios de tournage,
bureaux, ateliers, ...)

COLLECTIFS

LE COLLECTIF
NUMÉRIQUE
RESPONSABLE

EDTECH LYON

MINALOGIC

DIGITAL LEAGUE

LDIGITAL

LA FRENCH TECH
SAINT-ETIENNE-
LYON

FOCUS SUR

LE RECONDITIONNEMENT INFORMATIQUE

15 structures
d'économie
circulaire
(associations et
entreprises)166 000
équipements
reconditionnés
par an

SANTÉ



16 000

ÉTABLISSEMENTS
(Insee-REE 31/12/2020)

80 900

EMPLOIS

DONT

15 190
travailleurs
indépendants
(Urssaf Rhône-Alpes
31/12/2020)50 700
en santé humaine
(Insee-Flores
31/12/2021)15 020
salariés privés
(Urssaf
31/12/2022)

COLLECTIFS

LYONBIOPÔLE

CLARA

HUB VPH

1^{er} hub mondial
en santé publique
vétérinaire

SITE DÉDIÉ

BIODISTRICT LYON-GERLAND

100 ha

70 entreprises
accueillies5 000
professionnels
en santé
et 2 750
chercheurs+ de 67 M€ cofinancés
pour des infrastructures
de recherche (2014-2024)**Inauguration en 2023**
des Centres internationaux
de recherche sur le cancer
et en infectiologie
(CIRC et CIRI)

ENSEIGNEMENT SUPÉRIEUR



ET

RECHERCHE



RECHERCHE ET LABORATOIRES

13 300

CHERCHEURS
(PUBLICS ET PRIVÉS)

5 000
DOCTORANTS

DOCTORATS

18 ÉCOLES
DOCTORALES

900 THÈSES
soutenues en 2023



RECHERCHE

170 UNITÉS
DE RECHERCHE

8 LABORATOIRES
D'EXCELLENCE

100 PLATEFORMES
DE RECHERCHE
TECHNIQUES

COMUE

UNIVERSITÉ
DE LYON

11

établissements
membres

24

établissements
associés

PULSALYS

143

start-up
issues de la
recherche publique

ÉTUDIANTS

ÉTUDIANTS
(Urbalyon - 2021-2022)

ENTREPREURIAT ÉTUDIANT

450

étudiants
entrepreneursUN PROGRAMME MÉTROPOLITAIN
D'ACCOMPAGNEMENT
DES ÉTUDIANTS-ENTREPRENEURS→ 50 000 € de
fonds annuel
d'aide au
prototypage



LOGEMENT ÉTUDIANT

36 100
places en
résidences étudiantes

dont ↪ **15 000**
lits en
résidences
sociales



PPI 2021 2026



74 M€

dédiés aux campus
universitaires

MAISON DES ÉTUDIANTS

63
associations
en résidence

8 900
colis alimentaires
distribués

107
établissements
culturels partenaires
du Pass Culture



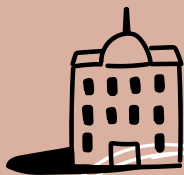
LYON CAMPUS

↪ un site internet dédié



TOURISME

TOURISME



41 000

EMPLOIS
(Urssaf 31/12/2022)

18 420

CHAMBRES
dans les hôtels
de la métropole

9,4 M

DE NUITÉES
MARCHANDES
EN 2023

20%

DU PARC HÔTELIER
ÉCOLABELLISÉ

13^{ÈME}TOURISME
RESPONSABLE

PLACE MONDIALE AU GDS-INDEX* 2023

(*Global Destination
Sustainability Index -
Classement des destinations
de tourisme responsable)



CYCLOTOURISME

2 VÉLOROUTES

↳ **ViaRhôna**
La Voie bleue

54

structures labellisées
« Accueil Vélo »

TOURISME D'AFFAIRES



2^{ÈME}

VILLE FRANÇAISE POUR
L'ACCUEIL DE CONGRÈS
(ICCA 2023)



63 %

DE TOURISME D'AFFAIRES
DANS LES HÔTELS

2 LIEUX
D'ÉVÉNEMENTS
PHARES

certifiés ISO 20121



LE CENTRE
DE CONGRÈS
DE LYON



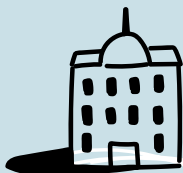
EUREXPO



CULTURE
ET SPORTS



CULTURE



11 700

ÉTABLISSEMENTS
(INSEE REE 31/12/2020)

25 800

EMPLOIS

(Urssaf au 31/12/2020
et Urssaf au 31/12/2022)

40

SALLES DE SPECTACLE

73

CONSERVATOIRES

1,5 M DE VISITES
DANS LES MUSÉES
DE LA MÉTROPOLE EN 2022

FRÉQUENTATION

MUSÉE DES CONFLUENCES

↳ **670 000**
visiteurs
(2023)

LUGDUNUM - MUSÉE
ET THÉÂTRES ROMAINS

↳ **160 000**
visiteurs (2023)

NUITS SONORES

↳ **102 000**
festivaliers
(2023)

NUITS DE FOURVIÈRE

↳ **166 000**
spectateurs
(2023)

BIENNALE D'ART
CONTEMPORAIN

↳ **275 000**
spectateurs
(2022)

FESTIVAL LUMIÈRE

↳ **166 000**
festivaliers
(2023)

FÊTE DES LUMIÈRES

↳ **2 M**
de visiteurs
(2023)



SPORT



2 400

ÉTABLISSEMENTS
SPORTIFS
(INSEE REE 31/12/2020)

6 700

EMPLOIS
(Urssaf au 31/12/2022)

JEUX OLYMPIQUES 2024

11

matches de football
accueillis à Lyon



PRINCIPAUX ÉQUIPEMENTS SPORTIFS

GROUPAMA STADIUM

↳ 59 000 places

MATMUT STADIUM

↳ 35 000 places

LDLC ARENA

↳ 16 000 places



CADRE
DE VIE

TRANSPORTS ET MOBILITÉ URBAINE



TRANSPORTS EN COMMUN

490 M
de voyages sur
le réseau TCL
(en 2023)

+6,5%
en un an



4

lignes
de métro



2

lignes de
funiculaire



7

lignes de
tramway

VÉLO

42 M

de déplacements
à vélo en 2022



1 090 KM

de pistes cyclables

LES VOIES LYONNAISES

↳ **355 km**
de pistes cyclables rapides
et sécurisées d'ici 2030

AÉROPORT



10 M

de passagers en 2023
à Lyon - Saint Exupéry

TRANSPORT FLUVIAL



1

port multimodal,
Le Port Edouard Herriot

1

Hôtel de Logistique Urbaine
et des expérimentations de
logistique urbaine fluviale

TRAIN



35

gares
dans la métropole

dont ↘

3

gares
TGV

PPI 2021 2026



580 M€

dédiés aux déplacements,
mobilités et voiries

LOGEMENT

142 000

logements construits
depuis 2008

650 000

RÉSIDENCES PRINCIPALES



26 %
de logements
sociaux

DONT

10 M€

d'aides exceptionnelles
pour soutenir la construction
de nouveaux logements
(2023-2024)

PPI 2021 2026



518 M€

COMMERCE

2 M

d'habitants
dans la zone
de chalandise

8 MDS €

de chiffre d'affaires en 2022

(11^e Enquête de consommation
CCI Lyon Métropole 2022)

1 M€

d'aides exceptionnelles
pour la sécurisation des
commerces en 2024

16 500

COMMERCES
ET SERVICES



PPI 2021 2026



2,5 M€

pour soutenir les
commerces de proximité



INTERNATIONAL

INTERNATIONALITÉ DU TERRITOIRE

16 %
D'ENTREPRISES
À CAPITAUX ÉTRANGERS
(Bureau van Dijk-Diane 2023)

67
CONSULATS À LYON

APPEL À PROJETS INTERNATIONAUX



240 200 €
de soutien en 2023

↳ à **71** associations

SOLIDARITÉS INTERNATIONALES

DÉCHETS



↳ **50 000 €** de fonds déchets

130 000 € de projets
de coopération décentralisée

EAU



↳ **800 000 €** de fonds eau
(Métropole de Lyon et Régie Eau
publique du Grand Lyon)

300 000 € pour le programme
EAURIZON 2025 à Madagascar

ENGAGEMENT EUROPÉEN



LA MÉTROPOLE DE LYON
LABELLISÉE
« MÉTROPOLE
EUROPÉENNE »



25
PARTENAIRES TERRITORIAUX
MOBILISÉS LORS DU
JOLI MOIS DE L'EUROPE
2023



54
VILLES EUROPÉENNES
ACCUEILLIES LORS DU
FORUM AFFAIRES SOCIALES
2023




1 BUREAU
DE REPRÉSENTATION
PERMANENTE
DE LA MÉTROPOLE DE LYON
À BRUXELLES



1,4 M€
DE FONDS EUROPÉENS
POUR LES
POLITIQUES PUBLIQUES
DE LA MÉTROPOLE
(environnement, santé,
social, éducation)



34 M€
DE FONDS SOCIAL
EUROPÉEN (FSE+)
POUR LES PROJETS
D'INSERTION ET
D'INCLUSION SOCIALE

A young boy is running away from the camera down a city street. He is wearing a dark t-shirt, red shorts, and sneakers. He has a green backpack with a white outline of a smartphone on it. His arms are raised in the air. The street has white markings and a red car is parked on the right. The background shows buildings and a clear sky.

NUMÉRIQUE
ET INNOVATION

OPEN DATA



800

JEUX DE DONNÉES
MÉTROPOLITAINES

20

COMMUNES
DE LA MÉTROPOLE



6 000

VISITES PAR MOIS



SUR



DATA.GRANDLYON.COM

SERVICES NUMÉRIQUES AUX CITOYENS

GRAND LYON CONNECT



SERVICES NUMÉRIQUES

↳ Accès unique à des services numériques du territoire

239 000 comptes actifs

14 communes partenaires

COZY MÉTROPOLE DE LYON (SELF DATA)



1 APPLICATION
WEB ET MOBILE
QUI CONTIENT :



↳ **Ecolyo**
(eau, électricité et gaz)

Mes Papiers
(banques,
services publics...)

TOODEGO

650 000
démarches
réalisées en 2023



10
services
mutualisés
pour les
habitants

140
services de
la Métropole
(ex : aides aux
commerçants...)

INCLUSION NUMÉRIQUE



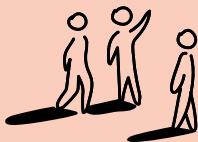
290
LIEUX
D'ACCUEIL ET
D'ACCOMPAGNEMENT



334
PERSONNES ACTRICES
DU RÉSEAU DE
L'INCLUSION NUMÉRIQUE

77 MÉDIATEURS
NUMÉRIQUES

DONT



PPI 2021 2026



1,1 M€

NUMÉRIQUE ÉDUCATIF

LACLASSE.COM



1 OUTIL



dans 100 % des collèges
publics de la métropole



ERASME

L'URBANLAB



1 LIEU D'INNOVATION
OUVERT

66



événements

17



expérimentations

23



projets
menés en
2023



1400

participants
en 2023



Crédits photos :

- © Alpaca/Julien Rambaud ;
 - © Anaïs Mercey ;
- © Bertrand Gaudillère ;
 - © Emma Arbogast ;
- © Guillaume Robert-Famy ;
 - © Jérémy Cuenin ;
 - © Laurence Danière ;
- © Métropole de Lyon ;
 - © Milène Jallais ;
 - © Thierry Fournier

Rédacteur :

Marceau Gosselin

Création graphique :

Minibox & Co



Contact :

Marie-Astrid BIÉTRIX
mabietrix@grandlyon.com
business.onlylyon.com

MÉTROPOLE

GRAND LYON