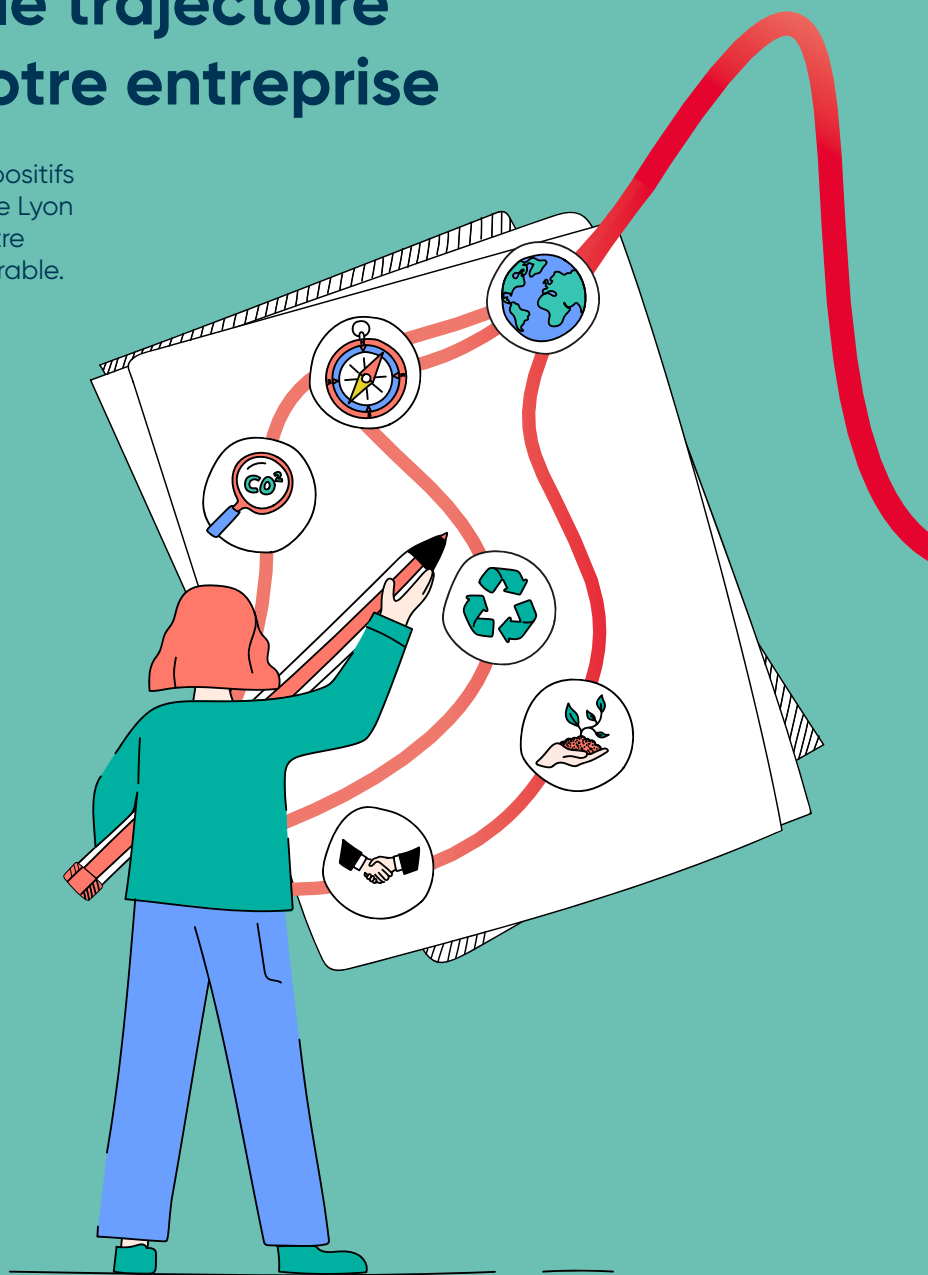


Tracez une nouvelle trajectoire pour votre entreprise

Découvrez les dispositifs de la Métropole de Lyon pour accélérer votre transformation durable.



MÉTROPOLE

GRAND LYON

Notre monde change, avec les entreprises il peut changer plus vite !

Face à l'urgence climatique, les entreprises sont des acteurs clés de changement et des transitions. Elles doivent dès aujourd'hui changer leurs manières de décider, de produire, de créer de la valeur, de coopérer, de recruter.

La Métropole de Lyon développe une stratégie économique à impact positif qui vise à assurer le maintien et le développement d'une économie dynamique, de proximité, moins consommatrice de ressources et d'énergies fossiles, riche en emplois de tous niveaux et répondant aux besoins des citoyens, des salariés et des entrepreneurs.

Cinq enjeux structurent cette stratégie :

- 1 Défendre le capital naturel et la préservation des ressources
- 2 Préserver le bien-être et la santé des habitants
- 3 Décarboner le territoire
- 4 Favoriser l'emploi durable pour tous
- 5 Promouvoir les coopérations vertueuses

Chaque acteur économique de la Métropole de Lyon est concerné par ces enjeux et a un rôle primordial à jouer pour améliorer son impact territorial.

Découvrez toutes nos solutions, programmes d'accompagnement et de financement et actions collectives, pour renforcer le pouvoir d'agir des entreprises et répondre aux grands défis qui s'imposent à nous.

Émeline Baume,

*Vice-Présidente de la Métropole de Lyon,
en charge de l'Économie, de l'emploi, du commerce,
du numérique et de la commande publique*

Définir et concrétiser votre trajectoire de transformation durable



1 Mesurez vos impacts

grâce à l'outil de mesure
de vos impacts territoriaux :

kelimpact 

2 Améliorez vos impacts

Informez-vous



Bénéficiez d'un accompagnement



Trouvez des financements



Impacts environnementaux

TOUTES THÉMATIQUES

Guide d'information sur les dispositifs d'aide à la transition écologique des entreprises industrielles	🗨️
Appels à projet pour financer les investissements liés à la transition écologique des entreprises	€

ÉNERGIE ET CLIMAT

Plan Climat Air Énergie Territorial : objectifs et indicateurs du territoire	🗨️
Cadastre solaire : outil d'aide à la décision pour les projets photovoltaïques	🗨️
Club Solaire : collectif public-privé visant à accélérer la solarisation du territoire (outils et mise en réseau)	💚
Lyon éco-énergie + : diagnostic et aides financières pour la performance énergétique	€
« Bureaux à énergie positive » : accompagnement de salariés pour des plans d'actions énergie et eau	€
Appel à projet « Bilan carbone » : soutien financier pour la réalisation d'un bilan carbone	€
Prime éco-chaleur : accompagnement et aide pour financer les projets de chaleur renouvelable	€

BIODIVERSITÉ

Guide de gestion des eaux usées des établissements	🗨️
Outil « Parapluie » : simulation de solutions de gestion des eaux pluviales	💚
Aides à la désimperméabilisation des sols	€
Marathon de la biodiversité : financement de projets de biodiversité	€

MOBILITÉ

Plateforme ressource pour le développement de la mobilité durable en entreprise	🗨️
Guide de la mobilité durable à destination des employeurs	🗨️
Plans de mobilité employeurs communs	💚
L'Agence des Mobilités : un lieu où trouver des conseils et des solutions sur mesure	💚
Aide à l'acquisition de véhicules propres pour le transport de marchandises	€

SOUTENABILITÉ DES RESSOURCES

Annuaire des acteurs des déchets et du réemploi	🗨️
Guide pratique pour la gestion des déchets professionnels	🗨️
Guide des acteurs de l'économie circulaire	🗨️
Appel à projet « Analyse du cycle de vie » : soutien financier pour la réalisation d'une analyse du cycle de vie d'un produit ou service	€

Impacts sociaux

FORMATION ET RECRUTEMENT INCLUSIF

Programme d'événements (job dating, forums métiers...) portés par la Maison Métropolitaine d'Insertion pour l'emploi (MMI'e)



Charte des 1 000 entreprises pour l'insertion et l'emploi (MMI'e) : appui à la réalisation d'actions (emploi des jeunes, insertion, handicap) et intégration d'une communauté d'entreprises engagées



Programme Fair[e] : accompagnement collectif et multi-sectoriel de personnes éloignées de l'emploi en réponse à vos besoins spécifiques (MMI'e)



Appui au recrutement inclusif : diffuser ses offres, recruter sans cv, ... (MMI'e)



Lutte contre les discriminations : formations, échanges de pratiques entre professionnels des ressources humaines (MMI'e)



APPUI RH

Club RH employeurs et accompagnement des salariés dans leur évolution professionnelle (MMI'e)



Impacts économiques

ACHATS RESPONSABLES

Lyon Pacte PME : rencontres BtoB entre acheteurs et offreurs de solutions du territoire



Accompagnement à l'intégration de clauses d'insertion dans vos marchés (MMI'e)



Accompagnement à la labellisation Relations Fournisseurs et Achats Responsables



ACCÉLÉRATION

« Pépites » : programme d'accompagnement des entreprises en hypercroissance



« Les Boucles » : programme d'accompagnement des entreprises circulaires en création et en croissance



Accélérateur de l'industrie circulaire : programme d'accompagnement des projets de transition des industriels



SOUTIEN AUX ACTIVITÉS À IMPACT POSITIF

Appel à projets Innov'R : accompagnement des projets de développement d'éco-innovations



Appel à projet « Société à mission » : soutien financier pour l'engagement d'une démarche visant à devenir société à mission



Appel à projet « Soutien à l'innovation sociale » : soutien à des projets d'intérêt général



Fonds d'amorçage industriel métropolitain à impact environnemental et social : financement des start-ups industrielles durables



TRANSITION NUMÉRIQUE

Usine numérique régionale : aide au prototypage, à l'expérimentation de solutions numériques et à la sécurité des SI



Sensibilisation aux évolutions et aux usages numériques : accompagnement des projets numériques (conseil, formation)



Pour définir votre trajectoire de transformation et trouver des solutions pour la concrétiser, la Métropole vous conseille et vous accompagne.



MÉTROPOLE GRAND LYON

VOTRE INTERLOCUTRICE MÉTROPOLE DE LYON POUR APPROFONDIR CES DISPOSITIFS

Alice Delcourt
Cheffe de projet Transition
écologique des entreprises
transformationdurable@grandlyon.com



LIENS UTILES

Le guide pratique des dispositifs d'accompagnement à la transition écologique des entreprises industrielles
<https://urlz.fr/mMKb>

La plateforme Kelimpact
kelimpact.grandlyon.com

Les appels à projet de la Métropole de Lyon
grandlyon.com/services/appels-a-projets

Les événements achats Lyon Pacte PME
lyonpactepme.fr

Les dispositifs proposés par la Maison Métropolitaine d'insertion pour l'emploi (MMI'e)
lyonmetropole-mmie.fr

Les aides à la mobilité
zfe.grandlyon.com

L'animation de collectifs (pôles de compétitivité, clusters, fédérations, et autres acteurs socio-économiques) pour faciliter les projets structurants et à impacts positifs
business.onlylyon.com/decouvrir-lyon/secteurs-activites